



PALM VIEW

Golf & Apartments





ENTORNO GROUP, TU SOCIO CONFIABLE DE INVERSIÓN.

Una empresa desarrolladora de proyectos inmobiliarios, que ha importado toda la experiencia y trayectoria de la constructora Consuegra Santos con 40 años de experiencia construyendo historias y desarrollando proyectos inmobiliarios en Colombia, nos inspiró a conquistar el mercado inmobiliario en República Dominicana.



MÁS DE 2.000
UNIDADES
RESIDENCIALES



105 UNIDADES
COMERCIALES
ENTREGADAS



450.000 M2
CONSTRUIDOS
CON ÉXITO

40 AÑOS DE EXPERIENCIA





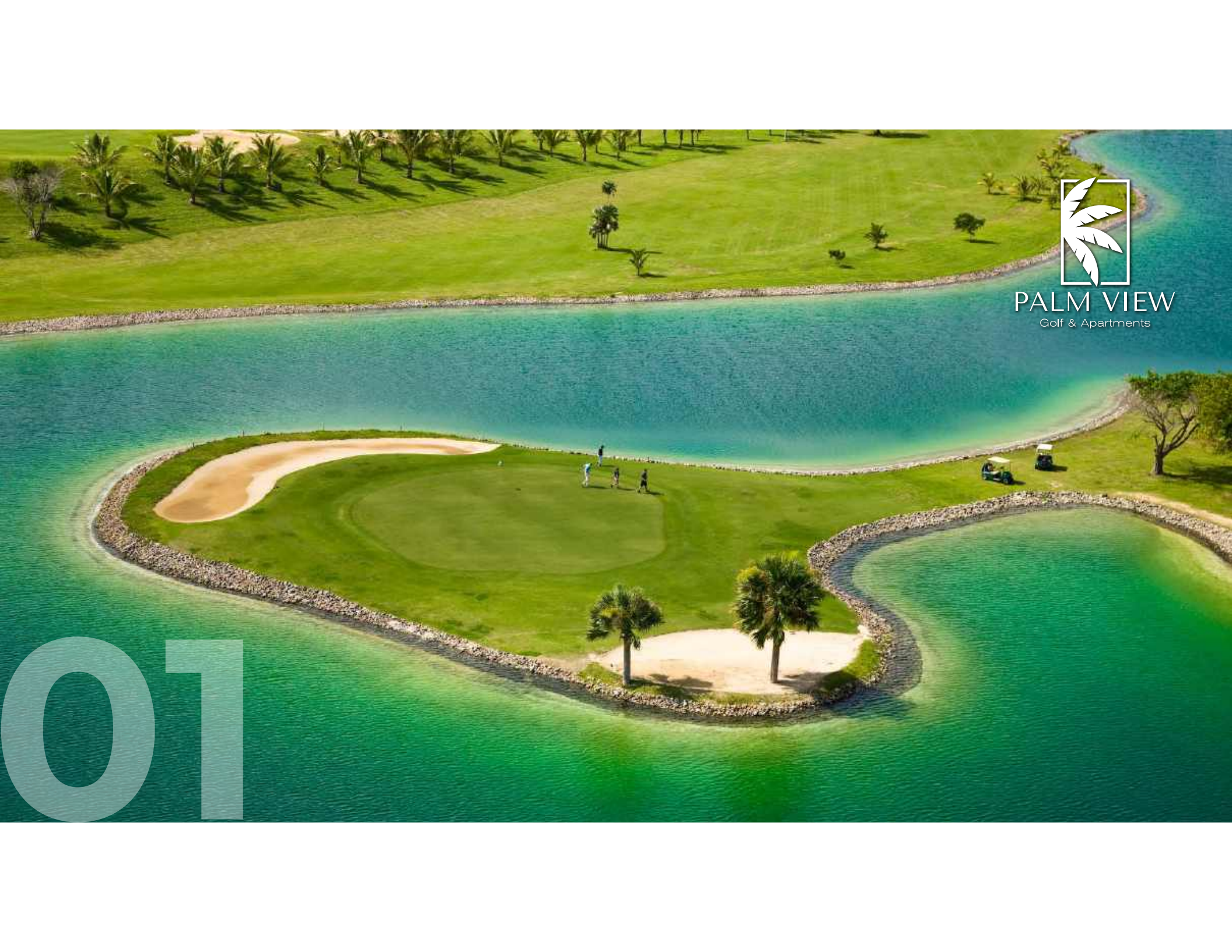
Las imágenes son exclusivamente de carácter ilustrativo. Las especificaciones y demás particularidades están sujetas a cambios sin previo aviso.



PALM VIEW
Golf & Apartments

Contenido

- 01** Historia de **Palm View**
Ubicación
- 02** Master Plan
Amenidades del **Coral Golf Resort**
Pearl Beach Club
- 03 Palm View**
Ubicación en **Master Plan**
Amenidades de **Palm View**
Render **exteriores e interiores**
Tipologías (Aptos)



PALM VIEW
Golf & Apartments

01

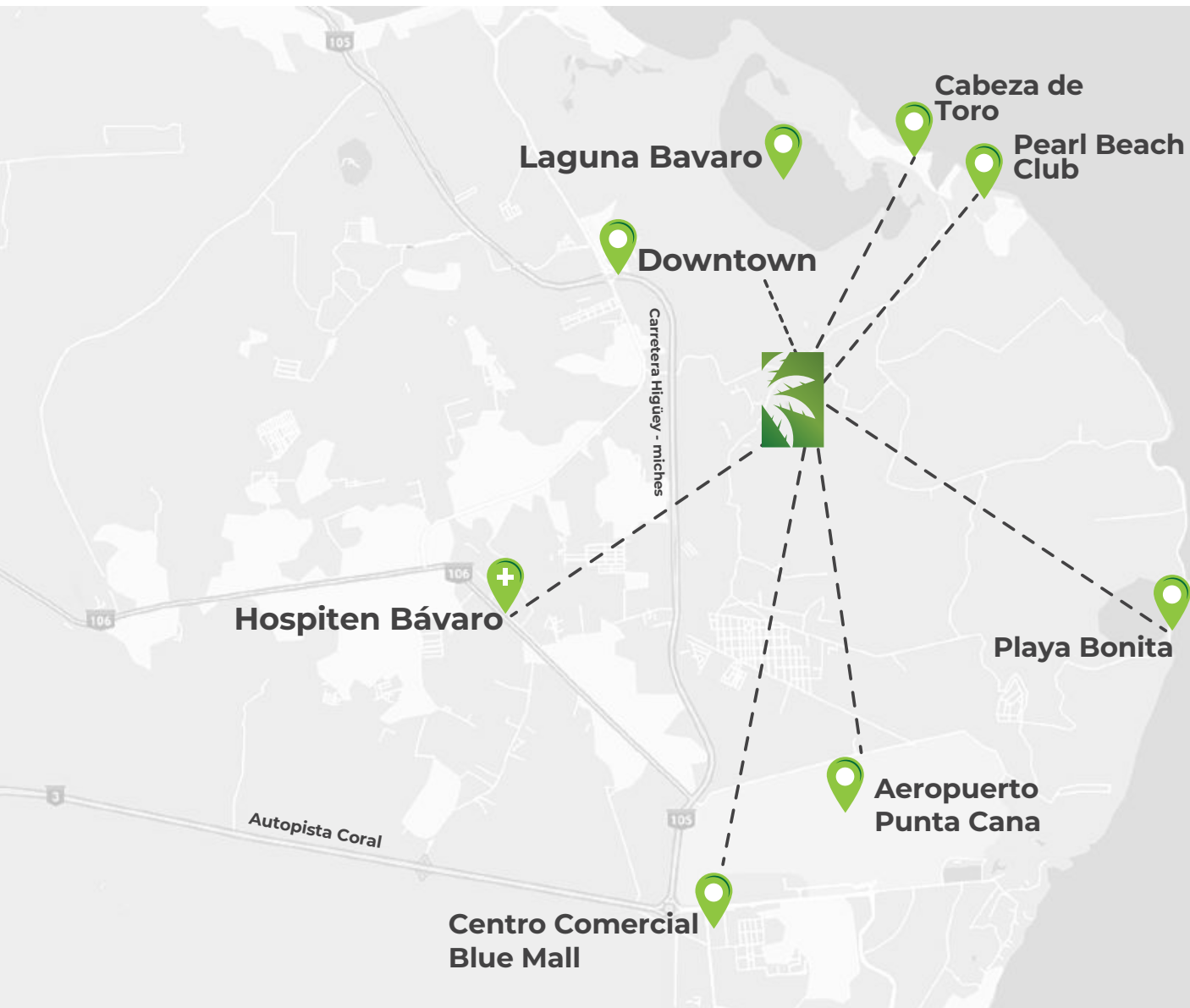


Palm View es un conjunto de apartamentos con servicios hoteleros y exclusivas amenidades, como un campo de golf de 18 hoyos y un club de playa privada. El lugar donde puedes disfrutar del estilo de vida de tus sueños.

El proyecto cuenta con apartamentos **amueblados** de 1, 2 y 3 habitaciones, **amplios espacios con una excelente iluminación y ventilación.**

Palm View forma parte del Coral Golf Resort, un desarrollo urbanístico único en el sector de Cabeza de Toro. Este Máster Plan garantiza un **entorno excepcional y un estilo de vida inigualable para nuestros residentes.**





Ubicación estratégica

Ubicado a tan solo **10 minutos del aeropuerto de Punta Cana** y a **6 minutos del Downtown Punta Cana, Palm View** ofrece un acceso conveniente a todos los puntos clave de interés de la zona. Además, su cercanía al **Pearl Beach Club, Playa Cabeza de Toro** lo convierte en un lugar privilegiado para disfrutar de la playa y la vida nocturna.

Palm View al formar parte del prestigioso **Coral Golf Resort**, también disfruta de las siguientes amenidades:



Amenidades exclusivas:

- | | | |
|---|---|---|
| 
1
Acceso zona Comercial | 
2
Hotel | 
3
Campo de Golf |
| 
4
Casa club | 
5
Parque | 
6
Muelle |
| 
7
Club Raqueta | 
8
Deporte AR | 
9
Coral Beach |
| 
10
Oficinas | 
11
Camino Ecológico | 
12
Parque de Ejercicio senior |

02



Casa Club



Coral Beach - La Coralina





A solo 3 minutos contamos con el club de playa privado, el **Pearl Beach Club**, en **Cabeza de Toro** un lugar privilegiado para disfrutar del mar.



Casa Club

Coral Beach



03



Las imágenes son exclusivamente de carácter ilustrativo. Las especificaciones y demás particularidades están sujetas a cambios sin previo aviso.





PLANTA TIPO GENERAL

- Apto Tipo A
- Apto Tipo B
- Apto Tipo C
- Apto Tipo D
- Apto Tipo E
- Apto Tipo F
- Apto Tipo G
- Apto Tipo H
- Apto Tipo J
- ▲ Accesos



PALM VIEW
Golf & Apartments



Las imágenes son exclusivamente de carácter ilustrativo. Las especificaciones y demás particularidades están sujetas a cambios sin previo aviso.

Amenidades exclusivas:

Palm View cuenta con dos entradas tipo lobby que da acceso a una amplia gama de comodidades, que incluyen:



Espacios Amueblados



Piscinas para adultos y niños



Parque infantil



Servicio de housekeeping



Servicios de conserjería



Restaurante bar



Sala de juntas



2 Lobbies de acceso



Turco



Parqueaderos



Gimnasio



Sauna



Ascensores



Servicio Autosnack

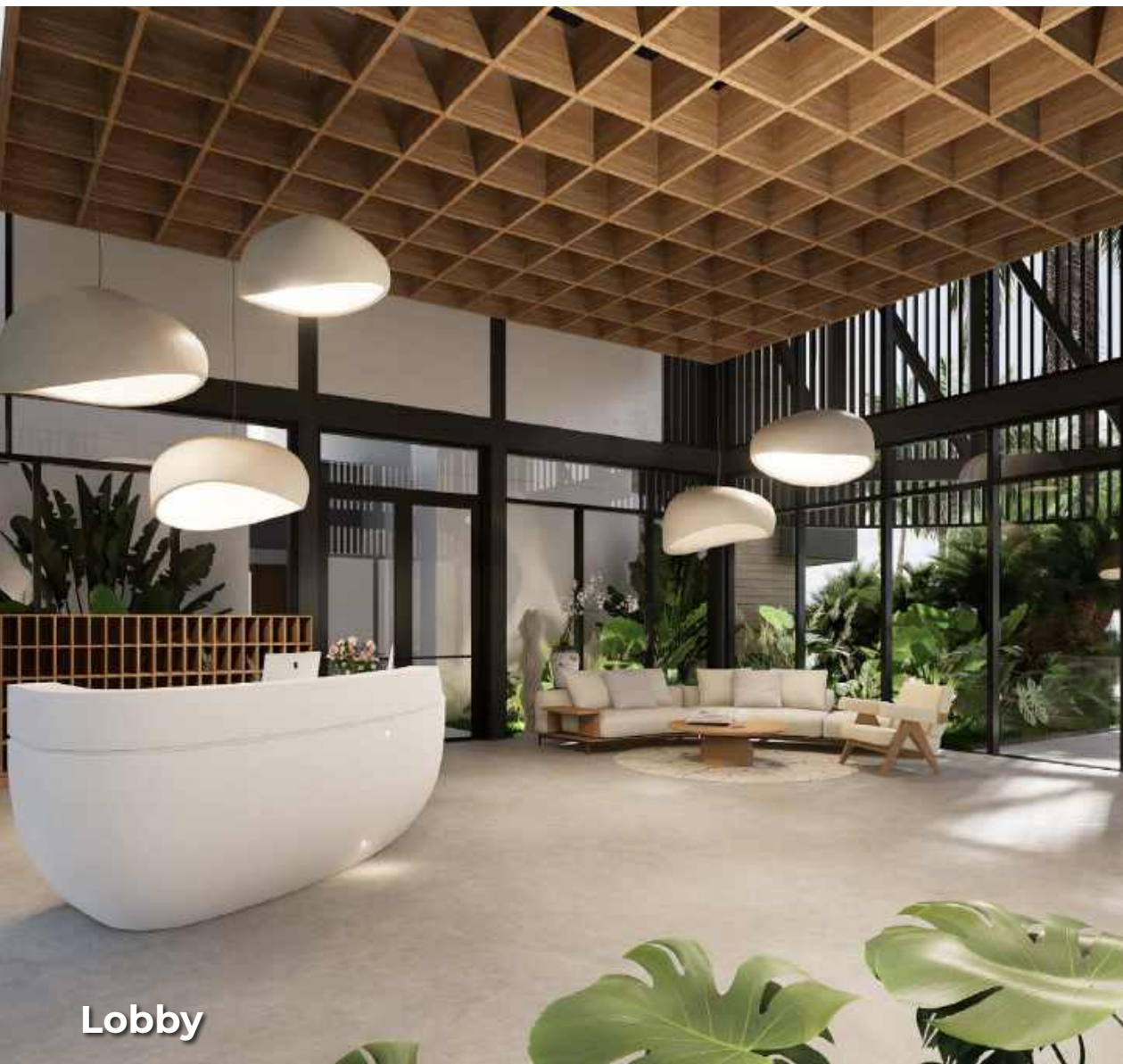


Jacuzzi

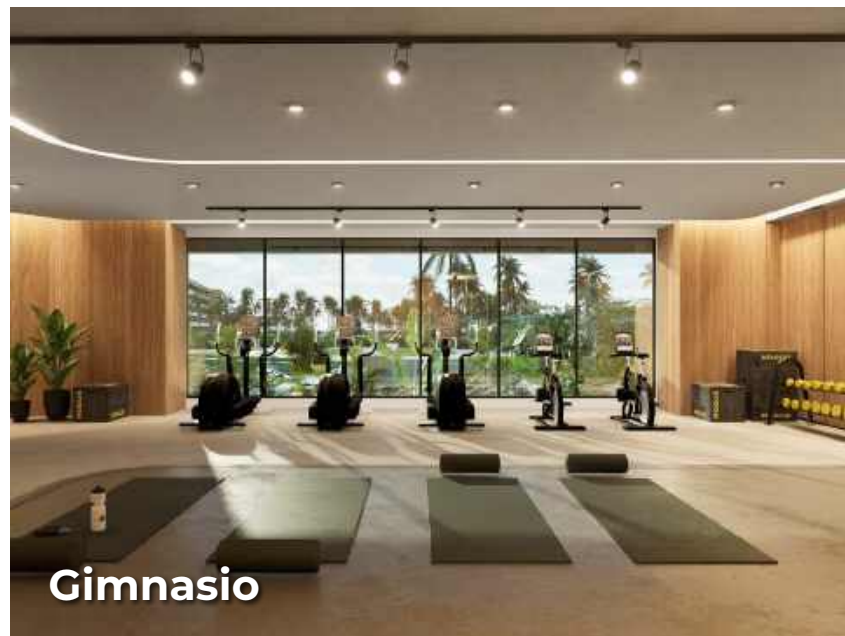


Sendero Peatonal

Esto asegura que los residentes vivan una experiencia de lujo y comodidad en todo momento.



Lobby



Gimnasio



Parque Infantil



Spa



Sala de juntas



Sendero



Terraza BBQ



Restaurante Bar



Las imágenes son exclusivamente de carácter ilustrativo. Las especificaciones y demás particularidades están sujetas a cambios sin previo aviso.



Las imágenes son exclusivamente de carácter ilustrativo. Las especificaciones y demás particularidades están sujetas a cambios sin previo aviso.



Las imágenes son exclusivamente de carácter ilustrativo. Las especificaciones y demás particularidades están sujetas a cambios sin previo aviso.



Torre 1 - Vista Piscina y Campo de Golf

Las imágenes son exclusivamente de carácter ilustrativo. Las especificaciones y demás particularidades están sujetas a cambios sin previo aviso.





Nivel 1 - Jardín exclusivo

Las imágenes son exclusivamente de carácter ilustrativo. Las especificaciones y demás particularidades están sujetas a cambios sin previo aviso.





Las imágenes son exclusivamente de carácter ilustrativo. Las especificaciones y demás particularidades están sujetas a cambios sin previo aviso.





Las imágenes son exclusivamente de carácter ilustrativo. Las especificaciones y demás particularidades están sujetas a cambios sin previo aviso.





Las imágenes son exclusivamente de carácter ilustrativo. Las especificaciones y demás particularidades están sujetas a cambios sin previo aviso.



Las imágenes son exclusivamente de carácter ilustrativo. Las especificaciones y demás particularidades están sujetas a cambios sin previo aviso.





Las imágenes son exclusivamente de carácter ilustrativo. Las especificaciones y demás particularidades están sujetas a cambios sin previo aviso.



Las imágenes son exclusivamente de carácter ilustrativo. Las especificaciones y demás particularidades están sujetas a cambios sin previo aviso.



Las imágenes son exclusivamente de carácter ilustrativo. Las especificaciones y demás particularidades están sujetas a cambios sin previo aviso.



Apartamento Tipo A

Áreas desde 119.09 m²
hasta 122.61 m²

Apto de **3 habitaciones**
2 baños principales
1 baño auxiliar completo
Sala - comedor
Cocina
Estudio
Lavadora - secadora incluido
Terraza



Apartamento Tipo B

Áreas desde 112.18 m²
hasta 118.60 m²

Apto de **3 habitaciones**
2 baños principales
1 baño auxiliar completo
Sala - comedor
Cocina
Estudio
Lavadora - secadora incluido
Terraza



Apartamento Tipo C

Áreas desde 93.62 m²
hasta 101.08 m²

Apto de **2 habitaciones**
2 baños principales
Baño para visitas
Sala - comedor
Cocina
Lavadora - secadora incluido
Terraza





Apartamento Tipo D

Áreas desde 86,39 m²
hasta 94,59 m²

Apto de **2 habitaciones**
2 baños principales
Baño para visitas
Sala - comedor
Cocina
Lavadora - secadora incluido
Terraza





Apartamento Tipo E

Áreas desde 64.83 m²
hasta 72.07 m²

Apto de **1 habitación**
2 baños completos
Sala - comedor
Cocina
Lavadora - secadora incluido
Terraza



Las imágenes son exclusivamente de carácter ilustrativo. Las especificaciones y demás particularidades están sujetas a cambios sin previo aviso.



Tipo F



Tipo G



Tipo H

Apartamentos

Áreas desde 49.56 m²
hasta 64.02 m²

Apto de **1 habitación**
1 baño
Sala - comedor
Cocina
Lavadora - secadora incluido
Terraza



Tipo J 15



Tipo J 16



Apartamentos

Áreas desde 77.95 m²
hasta 82.39 m²

Apto de **2 habitaciones**
2 baños
Sala - comedor
Cocina
Lavadora - secadora incluido
Terraza

Las imágenes son exclusivamente de carácter ilustrativo. Las especificaciones y demás particularidades están sujetas a cambios sin previo aviso.



¿Por qué invertir con nosotros?

Proyectos con exención de impuestos
por 15 años (**LEY CONFOTUR**)



Gestión y Administración hotelera
para rentas



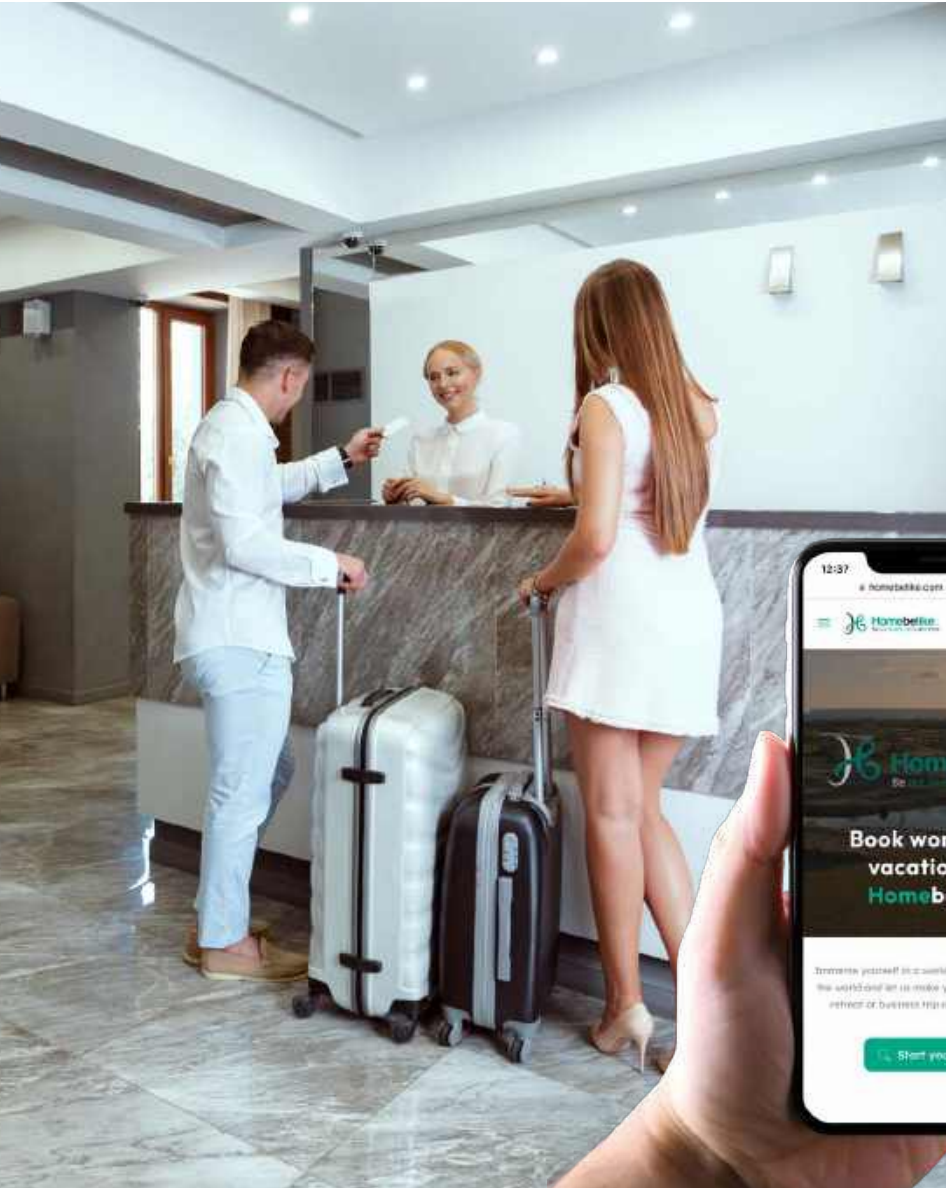
Asesoramiento **fiscal, tributario y
en residencia**



Ubicación Estratégica



EXENCIÓN DEL 3% IMPUESTO TRANSFERENCIA Y 1% IPI ANUAL POR 15 AÑOS



Administrador Hotelero



PLATAFORMA DE RENTA DE PROPIEDADES A CORTO PLAZO, ESPECIALIZADA EN LATINOAMÉRICA Y EL CARIBE CON SERVICIO DE CONCIERGE (EXPERIENCE SPECIALIST) PARA EL CUIDADO DE SU PROPIEDAD Y LA DEL HUÉSPED.

Filosofía R • E • S • T

Rentabilidad, Experiencia, Servicio y Transparencia.

Nuestro alcance comercial a nivel internacional logra combinar los canales en línea más importantes conjuntamente con los canales hoteleros tradicionales más valiosos.

Con esta plataforma los propietarios pueden reservar su unidad cuando la necesiten y al mismo tiempo, ver sus rentas y productividad "online".





PALM VIEW

Golf & Apartments

@ @palm_view @entorno_group

www.palmview.do

Escanea aquí

